



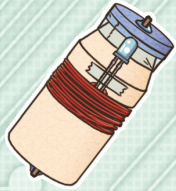
比一比 誰是能源玩具知識王？

設計 / 柯欽耀

看過「能源玩具動手做」系列文章後的小A和小B，要比一比，誰才是「正港」的「能源玩具知識王」。

下面有十道問題，請仔細看他們的答案，判斷誰才是名副其實的「能源玩具知識王」吧！

當心！裡面有陷阱，可能兩個人都是對的。



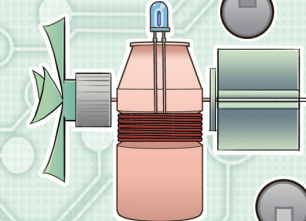
2 多多罐上的LED燈會亮，是靠著什麼樣的動力？

- A. 以水沖
- B. 以手搖動



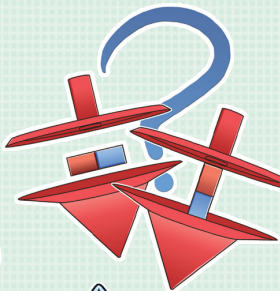
1 太陽能船是因為用了什麼發電，才有動力？

- A. 太陽能光電板
- B. 太陽能馬達



3 微型風力、水力發電機，是藉由風力、水力帶著磁鐵，不斷在哪裡轉動而產生電流？

- A. 風扇
- B. 線圈內



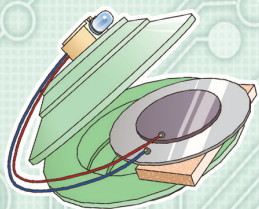
5 在「轉不停陀螺」裡面放磁鐵時，磁鐵正負極的擺放位置跟陀螺呈什麼方向？

- A. 垂直
- B. 水平



6 紙杯喇叭是讓線圈的磁場跟什麼東西的磁場產生交互作用？

- A. 強力磁鐵
- B. 音源線



4 發光響板裡面放了什麼，能夠邊振動邊發電？

- A. 壓電片
- B. 壓電喇叭

7 自製小夜燈是以電流通過什麼東西來產生感應電流？

- A. 漆包線圈
- B. 磁環

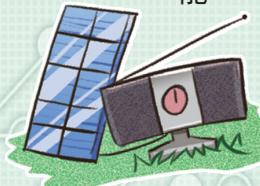
9 製作CD盒發電裝置時，必須確認強力磁鐵黏在漆包線圈的什麼位置？



- A. 旁邊
- B. 中央

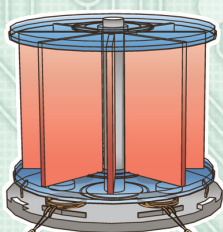
8 製作太陽能收音機時，三塊太陽能電池必須用什麼方式連接？

- A. 並聯
- B. 串聯



10 在發光響板跟微型風力、水力發電機中，是什麼會發亮？

- A. 小燈泡
- B. LED燈



我是「能源玩具知識王」！



解答：1.A 2.B 3.B
4.A,B 5.B 6.A 7.B
8.B 9.B 10.B。

一人中獎，全班得獎

有獎徵答

題目

日本涉谷火車站，曾經鋪設一種特別方式發電的照明設備，請問是什麼方式？

歡迎小學生將答案寫在明信片上，請註明姓名、學校班級、學校地址、級任老師的姓名和電話及班級人數，於12月3日前，寄到臺北市10087中正區福州街一號；或寫Email到本版信箱，或在國語日報科學版粉絲頁上留言皆可。將從答對的小朋友中抽出三名，贈送就讀班級每人一份由臺師大能源推廣小組提供的精美禮物。

答案及得獎名單，將同步公布於12月10日國語日報科學版及臉書粉絲頁。

(正確答案請參見8月30日國語日報科學版)